

社会人として身につけたい!

中級簿記講座

下諏訪
商工会議所

あらゆる業界で活躍できる資格です

- ☑ めざせ! 日商簿記2級取得
- ☑ ビジネスに活かしたい!
- ☑ 製造業に関する工業簿記の知識が欲しい!
- ☑ 自分のためになる資格を取得したい!

日商簿記2級レベルの**知識習得**を目指す講座です!
販売活動や購買活動に関する商業簿記をはじめ、
製造などに関する経営管理に必須の工業簿記、
原価計算などの知識を習得してスキルアップできます

受講料

20,000円(税込) テキスト代含む

定員

20名 最小催行人数 5名

会場: 下諏訪商工会議所

時間: 18:30~20:30

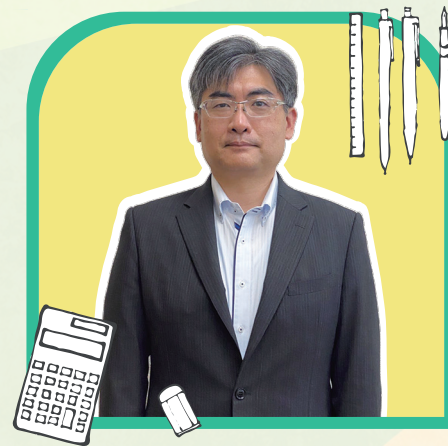
全22回 / 毎週木曜日

※ 受講料の納入をもって申込受付となります

講師

下諏訪町に拠点を置く税理士法人
信濃税務会下諏訪事務所の所長
税務・会計以外では
MAS監査(PDCAサイクルの導入)を用いた
経営管理のサポートを得意とする

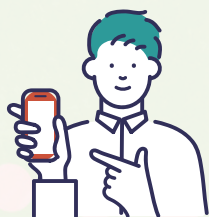
税理士法人
信濃税務会下諏訪事務所
税理士 唐木田 優氏
(税理士会諏訪支部派遣税理士)



お申込方法

締切 6月3日(水) * 締切後は直接お問い合わせ下さい

申込みはGoogleformから



スマートフォンでこちらの⇒
QRコードを読み込んで
Googleformから
必要事項を入力してください



お電話でお申込みの場合はこちら!

下諏訪商工会議所 (9:00~17:00)

0266-27-8533

お電話にて中級簿記講座
お申込みの旨をお伝えください

お申し込み後
の流れ

お申込後に指定口座へ受講料をお振り込みいただくか窓口へ直接お持ちください。
振込手数料はご負担ください。なお、申込名と振込み名が異なる場合は、事前にご連絡ください

中級簿記講座



講座日程 毎週木曜日 / 全22回

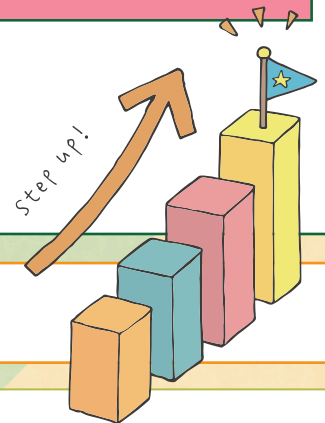
回数	日時	講座内容
1	6月11日(木)	3級の復習 / ①現金預金
2	6月18日(木)	②債権債務
3	6月25日(木)	③棚卸資産
4	7月2日(木)	④有価証券
5	7月9日(木)	⑤固定資産
6	7月16日(木)	⑤固定資産 / ⑥債務保証と差入保証金
7	7月23日(木)	⑦引当金 / ⑧収益と費用
8	7月30日(木)	⑧収益と費用 / ⑨外貨建取引
9	8月6日(木)	⑩株式会社の純資産
10	8月20日(木)	⑪企業結合 / ⑫税金
11	8月27日(木)	⑬決算
12	9月3日(木)	⑭本支店会計 / ⑮連結会計
13	9月10日(木)	⑮連結会計
14	9月17日(木)	①工業簿記の基礎 / ②工業簿記の記帳方法
15	9月24日(木)	③原価の費用別計算
16	10月1日(木)	④製造間接費の計算
17	10月8日(木)	⑤固定資産原価の部門別計算 / ⑥個別原価計算 / ⑦メカの財務諸表
18	10月15日(木)	⑧工場会計の独立 / ⑨総合原価計算Ⅰ
19	10月22日(木)	⑩総合原価計算Ⅱ
20	10月29日(木)	⑪標準原価計算
21	11月5日(木)	⑫直接原価計算
22	11月12日(木)	問題演習(商業簿記+工業簿記)
試験	11月15日(日)	2級試験

* 日程は進捗状況により変更になる場合がございます

* 70%以上出席された希望者には終了証明書を発行いたします

1~13回目 商業簿記

14~21回目 工業簿記



持ち物 「合格への意気込み！」と電卓・筆記用具を必ずお持ちください。

お問い合わせ

TEL : 0266-27-8533(代表) [受付時間 9:00~17:00]
Mail : shimocci@cci.shimosuwa.nagano.jp(代表)

主催 : 下諏訪商工会議所・中小企業相談所(担当: 清水・中村・野村)
協力 : 岡谷商工会議所・下諏訪青色申告会

